



FICHE TECHNIQUE - PÉNICHE ANTIPODE - FÉVRIER 2024

PAGE 1/4

• Régisseur général :
Éric DEHARBE - 06 11 92 03 83
regie@penicheantipode.net

• Régisseurs Son & Lumière :
Aïki SATO - 06 95 21 24 07 | aiki@penicheantipode.fr
Pierre JOULAIN - 06 72 84 20 43 | pierre@penicheantipode.fr

>> SON :

Important : pas de Backline (*)

CONFIG. NUMERIQUE

Console Behringer X32
(Entrées : 32 monos, 16 bus, 6 Aux)

Boîtier de scène numérique Behringer S16 régie-scène
(+ éventuellement boîtier de scène analogique v. ci-dessous)

CONFIG. ANALOGIQUE

Console Midas Venice F-16
(Entrées : 8 mono, 4 mono/stéréo, 6 Aux)

Egaliseur Dbx 231s (Facade)

Egaliseur Dbx 231s (Retours)

Egaliseur Behringer Ultra Graph Pro (Retours)

MultiEffets TC Electronics M-One

Compresseur Dbx 266 XL Double compresseur

Compresseur Dbx 1046 Quad

Boîtier de scène + multipaires 16/4 Klotz 30m régie-scène

Facade Filtrée :

Ampli Nexo NXAMP 4*1 / 4x1300 W

2 Nexo PS10-R2 / 1250W @ 8 Ohms

2 Nexo LS600 Sub Bass / 2000W @ 4 Ohms

Retours (4 circuits) :

Ampli QSC GX5 / 2x500W + Processeur Nexo PS8

2 Enceintes Mac Mah MS12 / 250 W @ 8 Ohms

Ampli QSC GX5 / 2x500W

2 Enceintes ORPHEE CLA 1001 / 350 W @ 8 Ohms

* "Backline" est un terme utilisé pour désigner l'ensemble du matériel utilisé par les artistes sur scène (instruments de musique, amplificateurs, accessoires).

Micros :

5 Shure SM58 (Dynamique)

4 Shure SM57 (Dynamique)

1 Shure Beta 52A (Dynamique)

3 Sennheiser E835 (Dynamique)

3 Sennheiser E604 (Dynamique)

1 Sennheiser E606 (Dynamique)

1 Sennheiser E906 (Dynamique)

1 CAD NDM 10 (Dynamique)

1 CAD CM15 (Condensateur-Cardioïde)

1 Apex 170 (Condensateur-Cardioïde)

1 Audio-Technica AT2031 (Condensateur-Cardioïde)

2 AKG WMS40 Mini Dual Vocal (HF 864.375 Mhz/ 864.850 Mhz)

Boîtes de direct (D.I) :

1 Radial JPC (DI active stéréo)

3 Radial ProD2 (DI passive stéréo)

2 Radial Engineering SB-2 (DI passive mono)

1 Palmer PAN 04 (DI passive stéréo)

1 Palmer PLI 04 (DI passive stéréo)

2 Behringer DI100 (DI active mono)

2 Behringer DI20 (DI active stéréo)

Pieds de micros / Stands :

10 grands pieds de Micro à perche

1 grand pied de Micro à embase lourde

4 petits pieds de Micro

2 petits pieds de Micro de table à embase lourde

4 stands de guitare/basse Solid Body

5 stands de guitare (type acoustique)

2 pupitres à partitions

1 tapis de Batterie



FICHE TECHNIQUE - PÉNICHE ANTIPODE - FÉVRIER 2024

PAGE 2/4

• Régisseur général :
Éric DEHARBE - 06 11 92 03 83
regie@penicheantipode.net

• Régisseurs Son & Lumière :
Aïki SATO - 06 95 21 24 07 | aiki@penicheantipode.fr
Pierre JOULAIN - 06 72 84 20 43 | pierre@penicheantipode.fr

Lecteurs / Enregistreurs :

Lecteur MD/CD Tascam MD-CD1 MKIII (AutoPause)

» **VIDÉO :**

Écran de projection 4x2,50 m
(sous réserve • nous consulter)

Écran de projection sur trépied 1,20x1,20 m
(sous réserve • nous consulter)

Possibilité de sous-percher avec une toile écru
(sous réserve • nous consulter)

Connectiques régie-scène : VGA, HDMI

» **SCÈNE :**

ouverture (sol) : 4,60m

profondeur (max) : 5,00m

hauteur (sous plafond) : 2,95m

hauteur (sous perches) : 2,60m

hauteur du sol à la scène : 0,60m

plateau : bois noir mat ignifugé
tapis de danse noir ignifugé

pendrillons : rideau de fond de scène ignifugé

3 Perches de face/manteau

4 Perches de latéraux (Cour/Jardin)

1 Perche milieu plateau

1 Perche de contres

» **LUMIÈRE :**

Pupitre Zero 88 FLX S24-1 DMX

45 lignes graduées DMX (plateau : 40, salle : 5)

4 RVE RoadRack DMX - 6 circuits (6 à 10A / circuit)

2 DPX Bloc de puissance DMX - 6 circuits (2A / circuit)

PC / Fresnel :

17 Projecteurs ADB PF-51 500W

7 Projecteurs ADB PC-51 500W

5 Fresnel Strand 500/650W

1 Fresnel court 1000W

Découpes :

6 Découpes Source Four Junior 575W

2 MiniDécoupes TI-90 90W

PAR :

1 PAR 56 / Long 300W

6 PAR 56 / Court 300W

3 PAR 64 / Long 1000W

12 F1/PAR 36 30W

Autres :

2 Rampes noires 6x100W

1 Machine à brouillard 950W, DMX3, Hurricane 1DX
Chauvet DJ

1 Boule disco

6 socles pour projecteurs au sol

3 Porte-gobos (taille M) pour Source Four Junior

2 Iris pour Source Four Junior

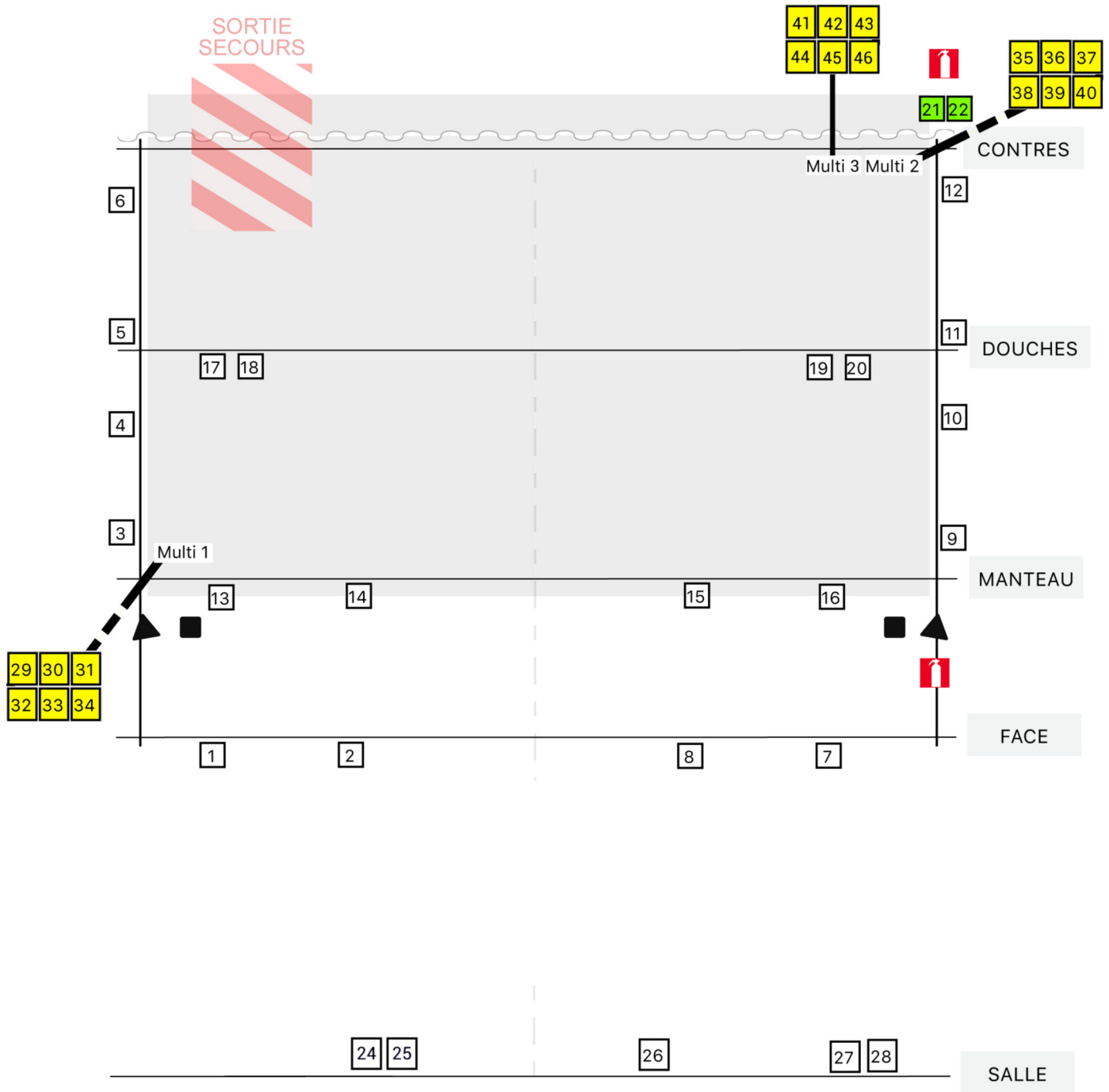
Gélatines :





Nous travaillons avec le catalogue Lee Filters.
<https://leefilters.com/lighting/>

FICHE TECHNIQUE - PÉNICHE ANTIPODE - FÉVRIER 2024

PÉNICHE ANTIPODE • LIGNES GRADUÉES

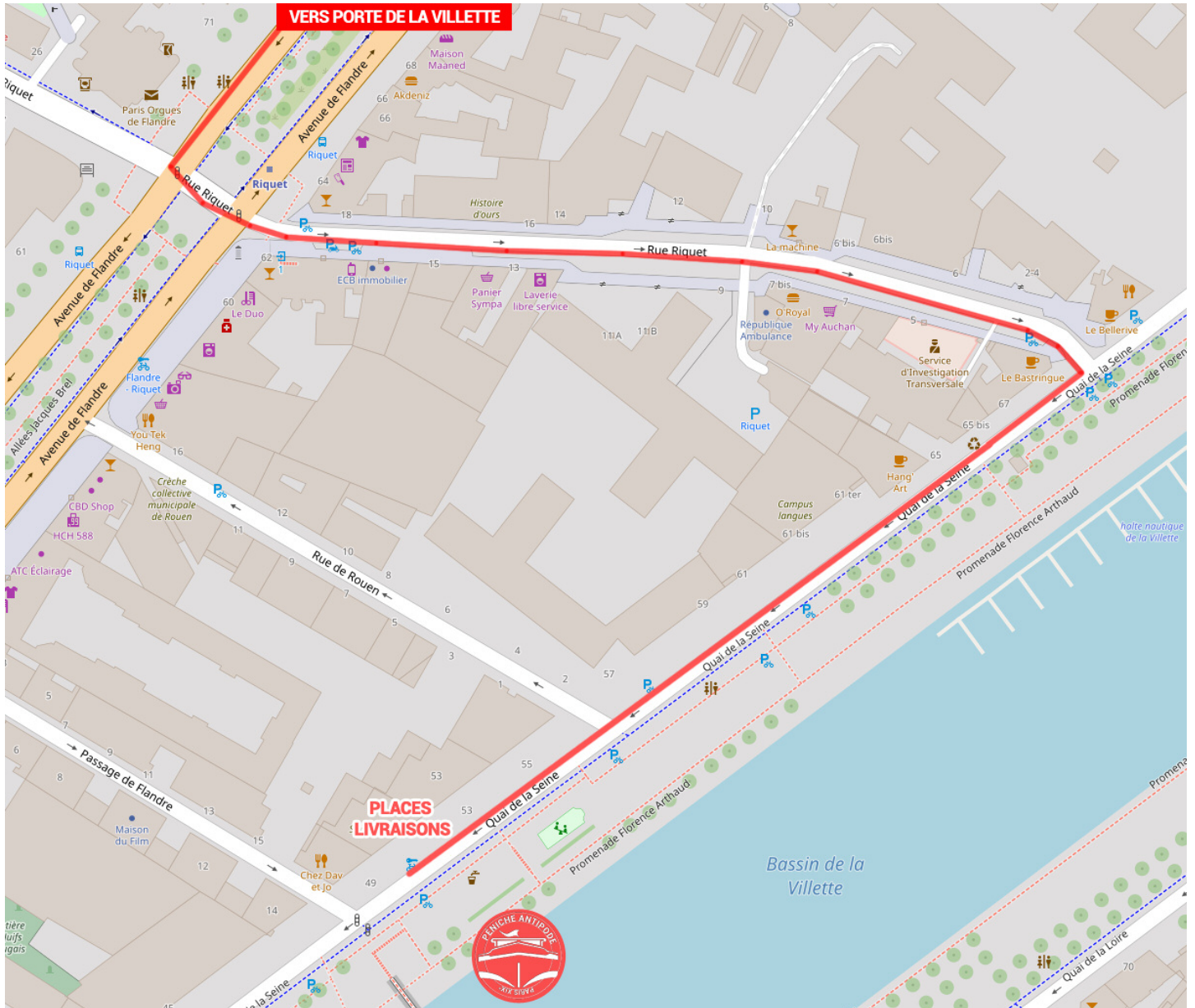
PAGE 3/4



-  Ligne de puissance au sol (1.5 kw)
-  Ligne de puissance sur multipaire (1.5 kw)
-  Diffusion facade
-  Extincteur

» ACCÈS VÉHICULES :

Porte de la Vilette > Avenue de Flandre > Rue Riquet > Quai de la Seine



source : <https://www.openstreetmap.org/#map=18/48.88731/2.37466>

» DÉCHARGEMENT / PARKING :

• L'accès au quai étant compliqué il vaut mieux, dans la mesure du possible, stationner sur les places de livraisons du Quai de la Seine (entre le 49 et le 55).

• Ci-contre la réglementation en matière de stationnement. A Paris, il existe deux types de zones de livraison, identifiables par deux marquages distincts.

source : <https://www.prefecturedepolice.interieur.gouv.fr/prevention/nos-conseils/securite-rouriere/le-stationnement-paris/les-zones-de-livraison>

